

Beneficios Claves:

- *Diseño intuitivo*
- *Integración completa*
- *Potentes filtros digitales*
- *Análisis Espectrográfico*
- *Conexión virtual*
- *Flexibilidad máxima*
- *Manejo de archivos y medios análogos y digitales*
- *Informes ASCLD*

Usos recomendados:

- *Laboratorios de Audio Forense*
- *Cancelación de referentes múltiples*
- *Reducción de ruido en tiempo real*
- *Casos de alto perfil*

Usuarios Ideales:

- *Técnicos de audio forense*
- *Investigadores técnicos*
- *Servicios de Inteligencia y Criminalística*
- *Oficina de Inspectores Generales*
- *Fiscalías*
- *Laboratorios acreditados*



Para mayores informaciones y cotizaciones, visite nuestro sitio web en www.dacaudio.com o envíe un correo electrónico a sales@dacaudio.com.



Digital Audio Corporation

CARDINAL

La Próxima Generación en Procesadores de Audio Forense



Con CARDINAL se ha creado un nivel más alto y exacto de proceso y análisis de audio forense. Integrando plenamente las capacidades de hardware y software, CARDINAL maneja el procesamiento y análisis forense de medios análogos y digitales, incluyendo archivos digitales. CARDINAL permite un incremento significativo de productividad en el manejo de audio mediante la creación de un terminal de trabajo de audio forense completamente integrado capaz de combinar las ventajas de excelente filtrado de audio junto con una capacidad exhaustiva para procesar señales de voz y de audio.

Características Claves:

- Potencia, Potencia, Potencia: El potente procesador externo AccelCore®, basado en los dispositivos procesadores de sonido digital de punto flotante TigerSHARC®, provee todas las E/S de audio y funciona a alta velocidad sin importar el volumen de trabajo.
- Maneja todos los medios: Formatos de medios análogos y digitales comúnmente usados, incluyendo archivos digitales pueden ser manejados sencilla y directamente.
- Integración completa: Los plug-ins de Direct-X y VST funcionan dentro del ambiente AudioLab. AudioLab reemplaza el tablero de mando maestro de productos previos y permite que las herramientas de software puedan ser mezcladas y utilizadas con todas las herramientas que son basadas en la tecnología AccelCore. Además, el montaje completo de una solución a un problema de audio se puede archivar para volver a usarse fácilmente en otro caso.
- Interfase Flexible e Intuitiva: La interfase gráfica del usuario ha sido rediseñada para ser muy fácil de navegar, permitiendo el montaje expedito de los diversos filtros, así como el ajuste y la recuperación a montajes previos.

www.dacaudio.com

4018 PATRIOT DRIVE, SUITE 300 ■ DURHAM, NC 27703 USA
FONO: 919-572-6767 ■ FAX: 919-572-6786

¡Bienvenidos a la nueva generación en capacidad de proceso de audio forense. El sistema CARDINAL guía a los analistas de audio por un método sistemático de resolución de problemas de audio forense – sin limitar la flexibilidad. Ninguna otra herramienta o proceso garantiza la mas alta calidad en procesamiento de audio entregando máxima reducción de ruido y mejora de entendimiento de la voz.



**Procesador de Audio Forense
CARDINAL**

CONSIDERACIONES ADICIONALES:

- **Eficiencia Máxima:** Todos los filtros y las herramientas visuales en tiempo real pueden utilizarse en instancias múltiples hasta copar los recursos del ordenador, la interfaz IEEE-1394 "Firewire", y el AccelCore®
- **Desarrollado en base a la experiencia:** Incluye todas las operaciones de filtrado de los productos DAC de la generación actual como el PCAP II Plus, y agrega muchos nuevos filtros en tiempo real tales como restauración de picos cortados, filtro peine de rastreo preciso, filtro mejorado adaptable de un canal, filtros para cancelar ruidos referentes.
- **Manejo de cronograma sofisticado:** Esta herramienta permite utilizar diferentes filtros en diversas porciones de la grabación manteniendo la integridad de la evidencia.
- **Más Ciencia – Mejores Resultados:** La metodología probada de DAC y su enfoque intrínsecamente científico entregan resultados ganadores que le hacen frente a los desafíos legales.

Driver ASIO:

- Permite que software de terceros puedan utilizar el AccelCore® directamente para su E/S de audio.

Fuente de Poder:

- Transformador de corriente alterna universal incluido.

Software:

- Interfaz mediante IEEE-1394a Firewire
- Software de control AudioLab que corre en ambiente Windows 2000/XP o más nuevo. (se recomienda el uso de dos monitores de video)

E/S de Audio:

- 8 canales E/S análogos balanceados, E/S digital AES/EBU, dos E/S TOSLINK digitales ópticos, dos E/S coaxiales digitales S/PDIF, E/S óptica ADAT de 8 canales, dos señales de salida para conectar parlantes amplificados (monitores), y dos enchufes en el panel frontal para conectar auriculares estereofónicos
- Soporte para todas las frecuencias estándar hasta 192 kHz

Nuevos y mejorados filtros en tiempo real

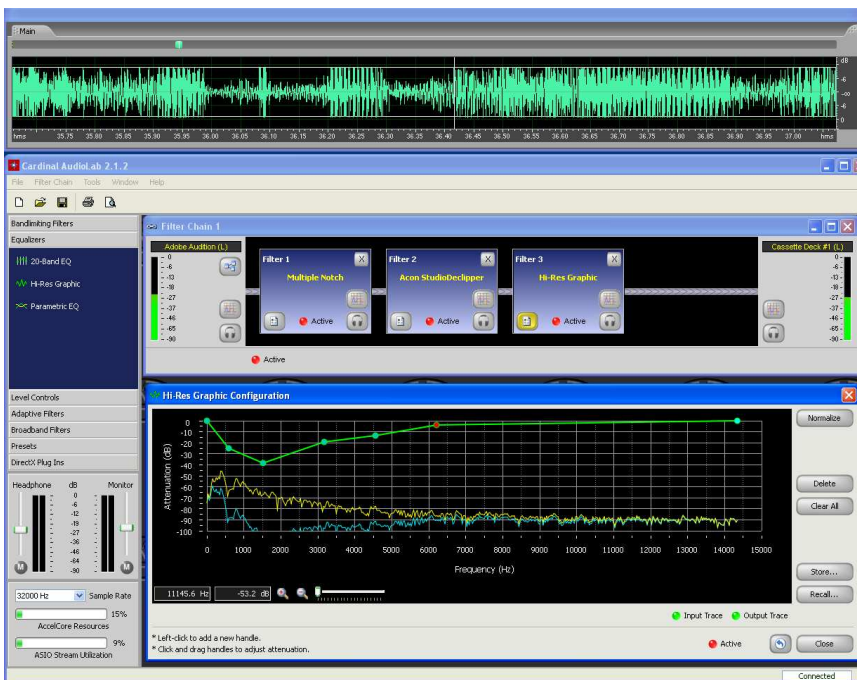
- Paso Alto • Paso Bajo • Pasa Banda • Banda Eliminada • Peine • Peine Inverso • Slot • Slot Múltiple • Muesca • Muesca Múltiple • Limitador/Compresor/Expansor • Reductor de Ruido de Banda Ancha • Ecuador de Ruido en Banda Ancha • Filtro Automático del Inverso del Espectro • Ecuador Paramétrico • Ecuador Gráfico de 20 Bandas • Limitador de entrada • Adaptable de 1 Canal • Cancelador de Referentes (2-8 canales: adaptable) • Control Automático de Ganancia.

... Exclusivo en CARDINAL ...

❖ Un filtro adaptante de punto flotante mejorado para convergencias más rápidas y cancelación de ruido óptima.

❖ Restauración de picos cortados en tiempo real para clarificar grabaciones con ganancia excesiva.

❖ Filtro peine de rastreo preciso que se ajusta automáticamente a variaciones en frecuencias en el zumbido



Interfaz gráfica del usuario del CARDINAL