

## Beneficios Claves:

- *Diseño intuitivo*
- *Integración completa*
- *Potentes filtros digitales*
- *Análisis Espectrográfico*
- *Conexión virtual*
- *Flexibilidad máxima*
- *Manejo de archivos y medios análogos y digitales*
- *Informes ASCLD*

## Usos recomendados:

- *Laboratorios de Audio Forense*
- *Cancelación de referentes múltiples*
- *Reducción de ruido en tiempo real*
- *Casos de alto perfil*
- *Vigilancia en vivo*

## Usuarios Ideales:

- *Técnicos de audio forense*
- *Investigadores técnicos*
- *Servicios de Inteligencia y Criminalística*
- *Oficina de Inspectores Generales*
- *Fiscalías*
- *Laboratorios acreditados*



Para mayores informaciones y cotizaciones, visite nuestro sitio web en [www.dacaudio.com](http://www.dacaudio.com) o envíe un correo electrónico a [sales@dacaudio.com](mailto:sales@dacaudio.com).



Digital Audio Corporation

# CARDINAL

## Tech Agent

*La Próxima Generación en Procesadores de Audio Forense*



Con CARDINAL se ha creado un nivel más alto y exacto de proceso y análisis de audio forense.

Integrando plenamente las capacidades de hardware y software, CARDINAL maneja el procesamiento y análisis forense de medios análogos y digitales, incluyendo archivos digitales. CARDINAL permite un incremento significativo de productividad en el manejo de audio mediante la creación de un terminal de trabajo de audio forense completamente integrado capaz de combinar las ventajas de excelente filtrado de audio junto con una capacidad exhaustiva para procesar señales de voz y de audio.

## Características Claves:

- Potencia, Potencia, Potencia: El potente procesador externo AccelCore LE®, con cinco procesadores de señales digitales de punto flotante TigerSHARC® trabaja a velocidad relámpago.
- Maneja todos los medios: Formatos de medios analógicos y digitales comúnmente usados, incluyendo archivos digitales pueden ser manejados sencilla y directamente.
- Integración completa: Los plug-ins de Direct-X y VST funcionan dentro del ambiente AudioLab. El programa AudioLab permite que las herramientas de software puedan ser mezcladas y utilizadas con todas las herramientas que son basadas en la tecnología AccelCore. Además, el montaje completo de una solución a un problema de audio se puede archivar para volver a usarse fácilmente en otro caso.
- Interfaz Flexible e Intuitiva: La interfaz gráfica del usuario ha sido rediseñada para ser muy fácil de navegar, permitiendo el montaje expedito de los diversos filtros, así como el ajuste y la recuperación de montajes previos.

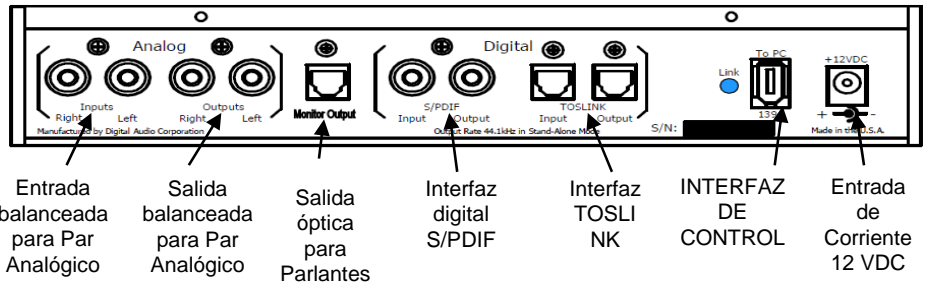
[www.dacaudio.com](http://www.dacaudio.com)

4018 PATRIOT DRIVE, SUITE 300 ■ DURHAM, NC 27703 USA  
FONO: 919-572-6767 ■ FAX: 919-572-6786

# CARDINAL AccelCore LE®

## ESPECIFICACIONES TÉCNICAS

*¡Bienvenidos a la nueva generación en capacidad de proceso de audio forense. El sistema CARDINAL guía a los analistas de audio por un método sistemático de resolución de problemas de audio forense – sin limitar la flexibilidad. Ninguna otra herramienta o proceso garantiza la mas alta calidad en procesamiento de audio entregando máxima reducción de ruido y mejora de entendimiento de la voz.*



### Procesador de Audio Forense CARDINAL TA

#### CONSIDERACIONES ADICIONALES:

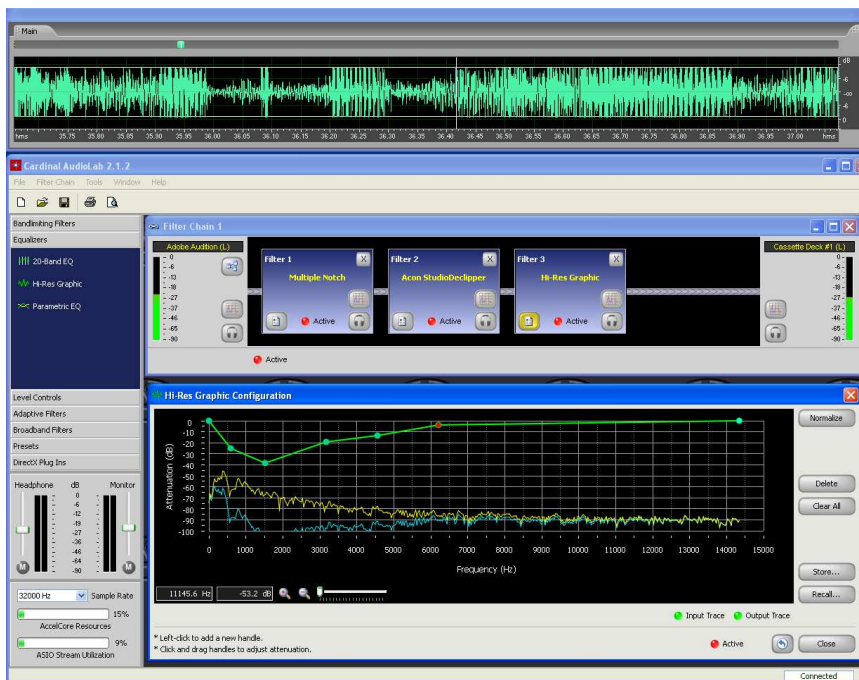
- **Eficiencia Máxima:** Todos los filtros y las herramientas visuales en tiempo real pueden utilizarse en instancias múltiples hasta copar los recursos del ordenador, la interfaz IEEE-1394 "Firewire", y el AccelCore®
- **Desarrollado en base a la experiencia:** Incluye todas las operaciones de filtrado de los productos DAC y nuevos filtros en tiempo real tales como restauración de picos cortados, filtro peine de rastreo preciso, filtro mejorado adaptable de un canal, y filtros para cancelar ruidos referentes.
- **Funciones esenciales:** CARDINAL TA provee la potencia y capacidad de entrada/salida típicamente requerida en laboratorios de audio forense.
- **Más Ciencia – Mejores Resultados:** La metodología probada de DAC y su enfoque intrínsecamente científico entregan resultados ganadores que le hacen frente a los desafíos legales.

#### Driver ASIO:

- Permite que software de terceros puedan utilizar el AccelCore® directamente para su E/S de audio.
- **Fuente de Poder:**
  - Transformador de corriente alterna universal incluido.
  - **Software:**
    - Interfaz mediante IEEE-1394a "Firewire"
    - Software de control AudioLab que corre en ambiente Windows 2000/XP o más nuevo. (se recomienda el uso de dos monitores de video)

#### E/S de Audio:

- 2 canales E/S RCA analógicos
- E/S TOSLINK ópticos (que pueden operar opcionalmente en modo ADAT de 8 canales).
- E/S S/PDIF coaxial digital
- Salida óptica TOSLINK a monitor para conectar parlantes digitales amplificadas.
- Dos enchufes de audífono estereofónicos de 3,5mm en el panel frontal.
- Entrada de 3.5mm "mini" analógica en el panel frontal para conexión rápida a diversos aparatos como grabadoras en miniatura, tocadores digitales, etc.



Interfaz gráfica del usuario del CARDINAL

#### Nuevos y mejorados filtros en tiempo real

- Paso Alto • Paso Bajo • Pasa Banda • Banda Eliminada • Peine • Peine Inverso • Slot • Slot Múltiple • Muesca • Muesca Múltiple • Limitador/Compresor/Expansor • Reductor de Ruido de Banda Ancha • Ecuador de Ruido en Banda Ancha • Filtro Automático del Inverso del Espectro • Ecuador Paramétrico • Ecuador Gráfico de 20 Bandas • Limitador de entrada • Adaptable de 1 Canal • Cancelador de Referentes (2-8 canales: adaptable) • Control Automático de Ganancia.

#### ... Exclusivo en CARDINAL ...

- ❖ Un filtro adaptante de punto flotante mejorado para convergencias más rápidas y cancelación de ruido óptima.
- ❖ Restauración de picos cortados en tiempo real para clarificar grabaciones con ganancia excesiva.
- ❖ Filtro peine de rastreo preciso que se ajusta automáticamente a variaciones en frecuencias en el zumbido